

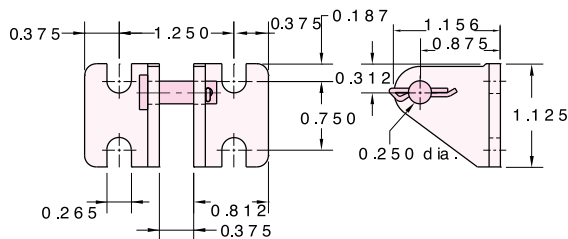


ACCESORIOS PARA CILINDRO DE DIÁMETRO 1 1/16"



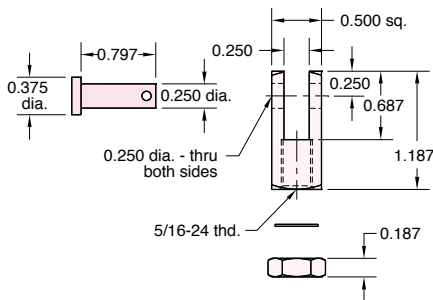
CB-1795

Soporte de horquilla.
Material: Acero, zinc platinado brillante.



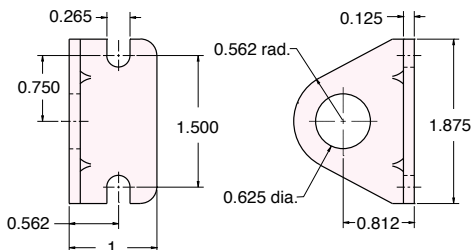
RC-1781

Horquilla para el vástago.
Material: Acero, zinc platinado brillante.



FB-1791

Soporte de piso.
Material: Acero, zinc platinado brillante.



TUERCAS DE MONTAJE

Tuercas para montaje de tipo nariz

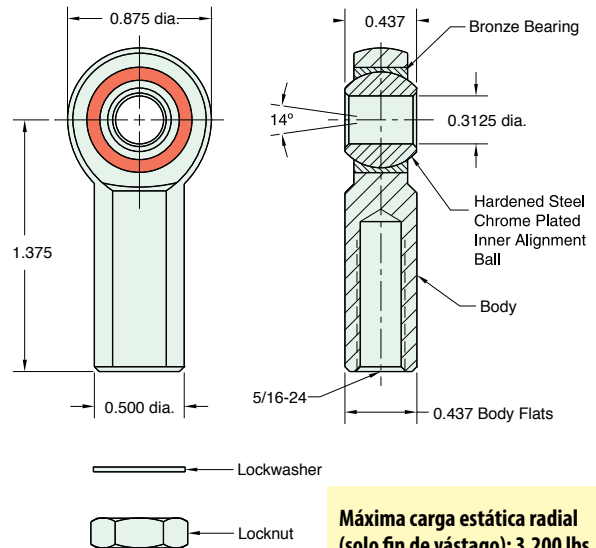
Número de parte	Entre caras planas	Espesor de la tuerca	Rosca
N10-18	15/16"	3/8"	5/8-18

Tuerca para el vástago

Número de parte	Entre caras planas	Espesor de la tuerca	Rosca
N05-24	1/2"	3/16"	5/16-24

RE-1785

Terminación para el vástago.
Material: Acero, zinc platinado brillante.



Máxima carga estática radial (solo fin de vástago): 3,200 lbs
Encaja con cuerda en el vástago 5/16-24

